

Sardinien 2015

Termine: 29. Mai bis 6. Juni 2015

Sardinien ist die zweitgrößte Insel im Mittelmeer mit der Hauptstadt Cagliari.

Die Insel, deren Form an einen Fussabdruck erinnert hat eine Fläche von 24.090 km² und ca. 1,65 Millionen Einwohner. Dem Motorradfahrer bietet sich ein Fahreldorado bester Güte. Höchster Berg ist mit 1.834 Metern die Punta La Marmora und das Klima ist im wesentlichen mediterran, mit warmem Frühling und Herbst, heissem Sommer und mildem Winter, Für den kulinarischen Kenner hält Sardinien eine grosse Auswahl leckerer Spezialitäten bereit.



Insel der Welt! Faszinierendes Panorama, erstklassige Traumstrassen, unendlich viele Kurven und sehr wenig Verkehr.

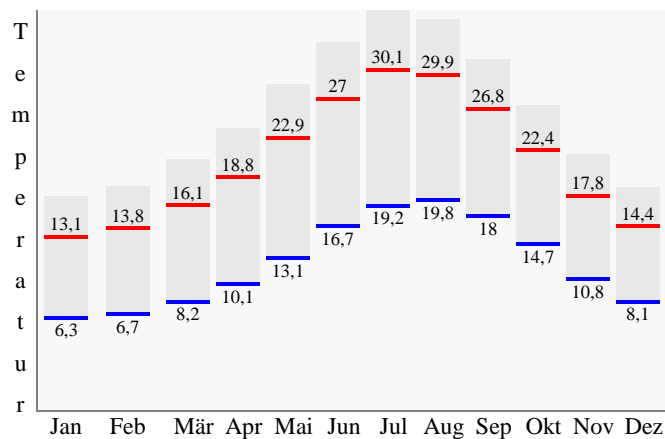
Ein wahres Erlebnis für jeden Motorradfahrer/in und zugleich der ideale, gemeinsame (Strand-) Urlaub für Fahrer und Sozia. Eine Besonderheit unserer Touren - Spezielle Streckenführung für schnellere Fahrer /Innen.

Beste Reisezeiten für Sardinien Ideale Temperaturen für's Motorradfahren und sommerlichen Strandurlaub



Klimatabelle Cagliari

	Jan	Feb	Mär	Apr	Mai	Jun	Jul	Aug	Sep	Okt	Nov	Dez	
Max. Temperatur (°C)	13,1	13,8	16,1	18,8	22,9	27	30,1	29,9	26,8	22,4	17,8	14,4	Ø 21,1
Min. Temperatur (°C)	6,3	6,7	8,2	10,1	13,1	16,7	19,2	19,8	18	14,7	10,8	8,1	Ø 12,7
Niederschlag (mm)	49	43	38	30	30	11	3	12	28	76	76	62	Σ 458
Regentage (d)	8	7	7	5	4	1	0	1	3	6	9	9	Σ 60



Hinweise:

Motorradfahrerfahrung erforderlich, ausgewählte Routen sehr kurvenreich von einfach bis anspruchsvoll (nur Strasse, kein Off- Road).

Teilnehmerzahl begrenzt, Mindestteilnehmerzahl 6 Fahrer

Auf bestimmten Routen / Tagesabschnitten "Freies Fahren"
(Abschnitte gehen auf verschiedene Fahrstile ein)

2200 km Gesamtstrecke (alle km Angaben ca. Werte)

Tagesetappen 210 – 240 km

Guter, rauher Asphalt, Tourstart wenn möglich mit neuen Reifen

Sicherheit:

Fahrtüchtige Motorräder in technisch sehr gutem Zustand, gute Schutzbekleidung etc.

Versicherung ist Sache der Teilnehmer.

Der Reiseveranstalter empfiehlt den Abschluss einer Reiseversicherung für Rücktrittskosten, Unfall, Krankheit, Diebstahl, Haftpflicht und Rechtsschutz, soweit diese hier genannten Leistungen nicht ausdrücklich mit der angebotenen Reise als inklusive angeboten werden.

Programmänderung und Fahrtablauf unter Vorbehalt

Kosten

Preis pro Person CHF 1290.— im Doppelzimmer (EZ Zuschlag: 210.--)

Begrenzte Anzahl Einzelzimmer

Die angegebenen Reisepreise basieren auf Unterbringung pro Person im DZ mit Frühstück. sowie die Tour-Leitung

Bei Einzelbuchung: EZ Zuschlag = CHF210.-

Der EZ Zuschlag wird bei Einzelbuchung jeweils zum ausgeschriebenen Reisepreis zusätzlich. erhoben!

Fähre: (2 Nächte) Übernachtung auf der Fähre in komfortablen 4 Bett Kabinen (4er Belegung Innenkabine).

Benzin und Verpflegung den Tag durch sind jeweils zu Lasten jedes einzelnen.

Teilnahme

Die Teilnehmerzahl ist beschränkt und wird nach Anmeldungseingang berücksichtigt.

Anmeldeschluss : Freitag 27. Februar 2015

Bei der Anmeldung bitte angeben:

- Anzahl Personen
- Doppelzimmer oder Einzelzimmer
- Vollständig ausgefüllte Adressangaben inklusive Mobile-Nummer

[Anmeldung bitte über www.mototeamone.ch](http://www.mototeamone.ch)

Nach erfolgter Anmeldung senden wir Ihnen eine Bestätigung mit Detail- und Zahlungsinformationen zur Tour. Der Betrag muss spätestens 30 Tage vor Reiseantritt überwiesen sein.

Wir freuen uns auf eine erlebnisreiche Woche zusammen mit Euch.

Euer Moto Team One